

圧着くじ	
展開サイズ	179 mm x 55 mm
	179 mm (88 mm + 91 mm) x 55 mm
仕上サイズ	91 mm x 55 mm
	3 mmズラシ

- ・ 作成後、プリントアウトして加工見本を作成していただくことをおすすめします
- ・ 弊社 Web サイトの「データ入稿」のページをご確認の上作成してください
- ・ 透けにくくするため、あたり・ハズレ・〇〇賞などの文字の色は薄い色 (50%以下のアミ) で作成してください。
- ・ 表面は全面に濃い色を使用し中の文字が透けないように作成してください。
- ・ 圧着 DM は湿度に敏感なため、以下のような文章を絵柄に入れるとトラブルが少なくなります

●雨などに濡れた場合は、完全に乾燥させてからゆっくり丁寧に開き下さい。

2024/11/20

表

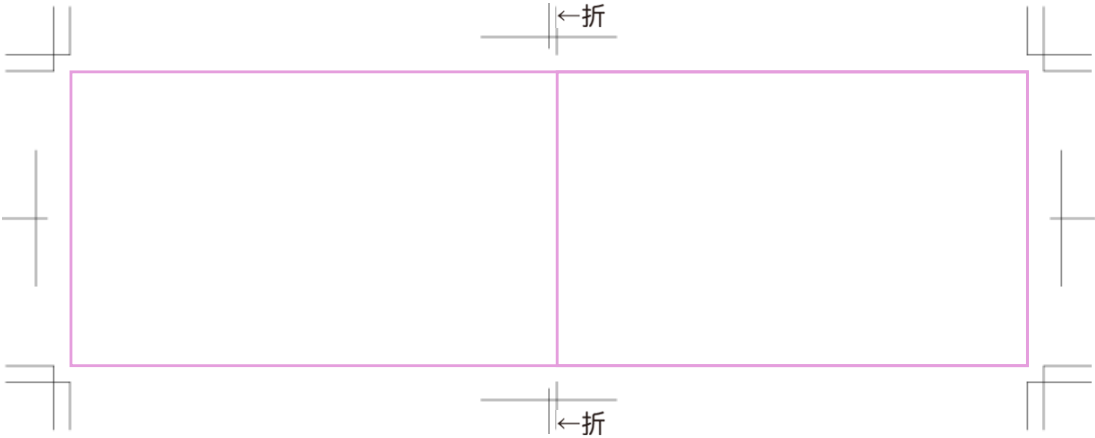


表1

表4

【Microsoft PowerPointを使用してデータ作成する際の注意点】

- 入稿の際はPDFファイルに保存してください。※フォントはすべて埋め込みサブセットをお願いします。
- RGBで作成いただいたデータ（本データはRGB）は印刷データに変換する際にCMYKの4色データに自動変換されます。PCの画面で表示されている色味と異なりますのでご了承ください。
- 「表示」>「スライドマスター」画面より 不要な仕上がりガイド線(ピンク色の線) を消して入稿してください。
- 絵柄が仕上がりガイド線（ピンク色の線）にかかる場合は塗り足しをつけてください。

圧着くじ

展開サイズ	179 mm x 55 mm
	179 mm (88 mm + 91 mm) x 55 mm
仕上サイズ	91 mm x 55 mm
	3 mmズラシ

圧着くじ

展開サイズ	179 mm x 55 mm
179 mm (88 mm + 91 mm) x 55 mm	
仕上サイズ	91 mm x 55 mm
	3 mmズラシ

- ・作成後、プリントアウトして加工見本を作成していただくことをおすすめします
- ・弊社 Web サイトの「データ入稿」のページをご確認の上作成してください
- ・透けにくくするため、あたり・ハズレ・〇〇賞などの文字の色は薄い色（50%以下のアミ）で作成してください。
- ・表面は全面に濃い色を使用し中の文字が透けないように作成してください。
- ・圧着 DM は湿度に敏感なため、以下のような文章を絵柄に入れるとトラブルが少なくなります

●雨などに濡れた場合は、完全に乾燥させてからゆっくり丁寧に剥がして下さい。

- ・作成後、プリントアウトして加工見本を作成していただくことをおすすめします
 - ・弊社 Web サイトの「データ入稿」のページをご確認の上作成してください
 - ・透けにくくするため、あたり・ハズレ・〇〇賞などの文字の色は薄い色（50%以下のアミ）で作成してください。
 - ・表面は全面に濃い色を使用し中の文字が透けないように作成してください。
 - ・圧着 DM は湿度に敏感なため、以下のような文章を絵柄に入れるとトラブルが少なくなります

●雨などに濡れた場合は、完全に乾燥させてからゆっくり丁寧に剥がして下さい。

- ・作成後、プリントアウトして加工見本を作成していただくことをおすすめします
- ・弊社 Web サイトの「データ入稿」のページをご確認の上作成してください
- ・透けにくくするため、あたり・ハズレ・〇〇賞などの文字の色は薄い色（50%以下のアミ）で作成してください。
- ・表面は全面に濃い色を使用し中の文字が透けないように作成してください。
- ・圧着 DM は湿度に敏感なため、以下のような文章を絵柄に入れるとトラブルが少なくなります

●雨などに濡れた場合は、完全に乾燥させてからゆっくり丁寧に剥がして下さい。

Diagram illustrating a rectangular structure with a purple border and a green vertical bar on the right. The purple border is labeled "折→" (Fold) at the top and bottom. The green bar is labeled "▶ OPEN!!" vertically.

【Microsoft PowerPointを使用してデータ作成する際の注意点】

- 入稿の際は**PDFファイル**に保存してください。※フォントはすべて**埋め込み**サブセットをお願いします。
- RGBで作成いただいたデータ（本データはRGB）は印刷データに変換する際に**CMYKの4色データに自動変換**されます。**PCの画面で表示されている色味と異なります**のでご了承ください。
- 「表示」>「スライドマスター」画面より 不要な仕上がりガイド線（ピンク色の線）を消して入稿してください。
- 絵柄が仕上がりガイド線（ピンク色の線）にかかる場合は塗り足しをつけてください。

- 入稿の際は**PDFファイル**に保存してください。※フォントはすべて**埋め込み**サブセットをお願いします。
- RGBで作成いただいたデータ（本データはRGB）は印刷データに変換する際に**CMYKの4色データに自動変換**されます。**PCの画面で表示されている色味と異なります**のでご了承ください。
- 「表示」>「スライドマスター」画面より 不要な仕上がりガイド線（ピンク色の線）を消して入稿してください。
- 絵柄が仕上がりガイド線（ピンク色の線）にかかる場合は塗り足しをつけてください。